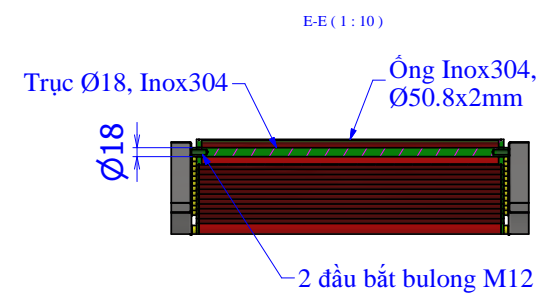
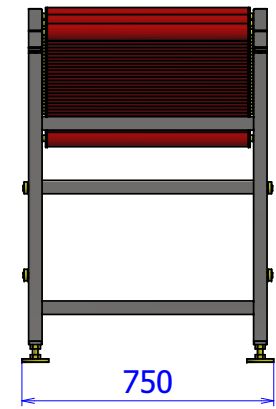
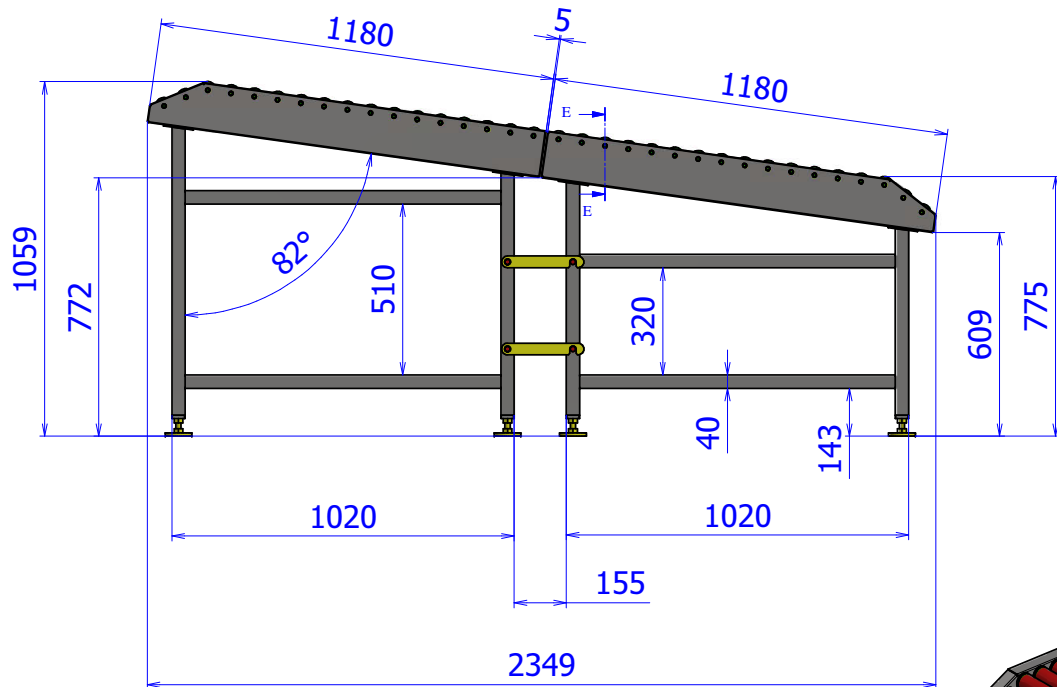
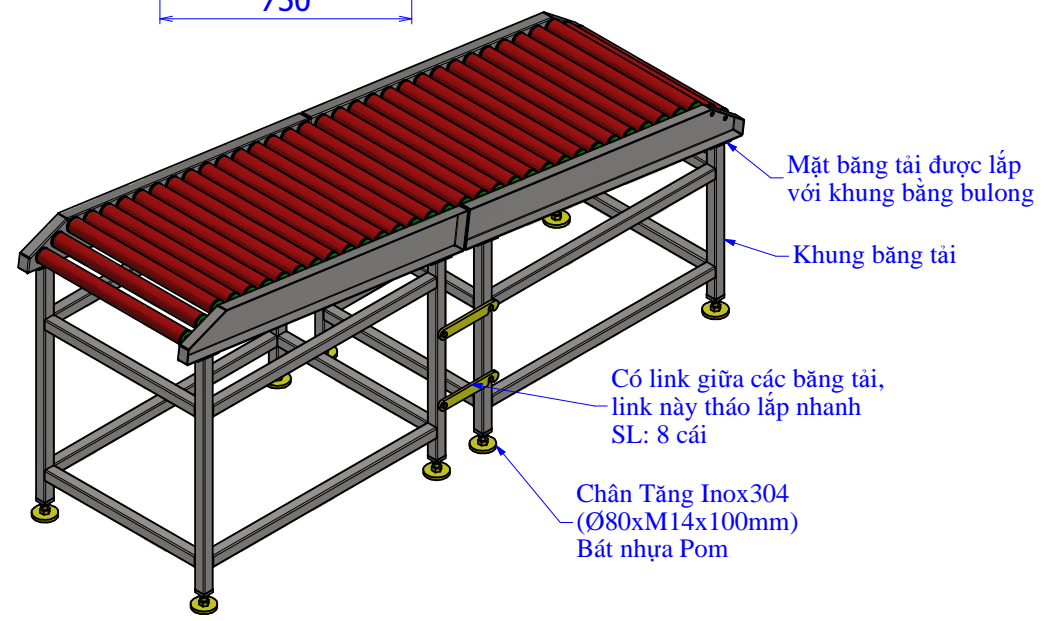
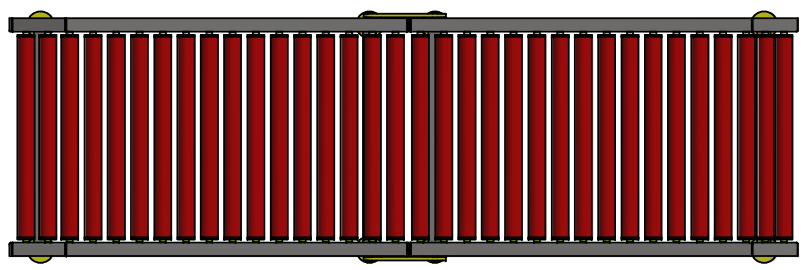


BẢNG DUNG SAI Dung sai góc: $\leq 0.5^\circ$	<math><L \leq</math>	0-6	6-30	30-120	120-400	400-1000
	GCCX	± 0.05	± 0.05	± 0.1	± 0.15	± 0.2
CG	± 0.1	± 0.2	± 0.3	± 0.5	± 0.5	± 0.8



E-E (1:10)

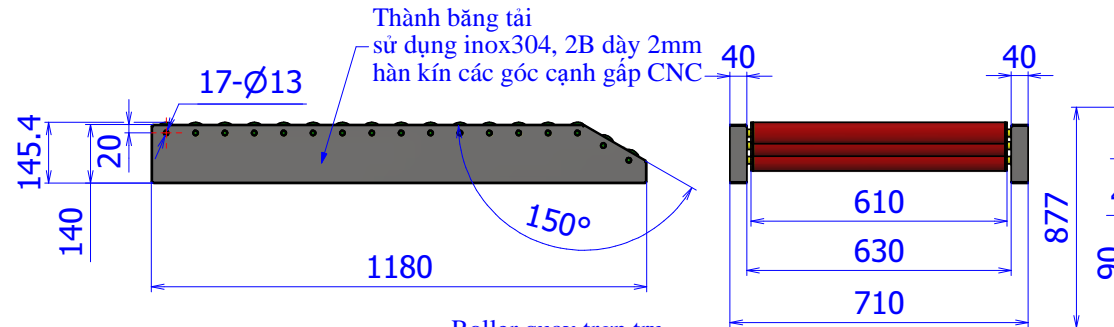


GHI CHÚ:
 - Tất cả sử dụng vật liệu inox 304
 - Mọi hàn chắc chắn, đẹp.
 - Làm sạch mỗi hàn và bavia
 - Vát mép cạnh sắc, nhọn

NHÀ MÁY GIẾT MÒ PHA LÓC VÀ CHẾ BIẾN THỊT HEO					Dung sai	ISO	Vật liệu		
					Phương pháp chiếu		Khối lượng	170.29 kg	
Nhiệm vụ	Họ và tên	Chữ kí	Ngày	Tên thiết bị				Phòng	Kỹ Thuật
T.Kế	Trình Đình Tùng		8/24/2022	Mã thiết bị				Lần sửa	
K.Tra			2:55 PM	Tên chi tiết				Ngày sửa	
Xem Xét				Mã chi tiết	BT-TÔNG			Bản vẽ số	
Phê Duyệt	Voraset Ranvongsanithichot			Gia công					

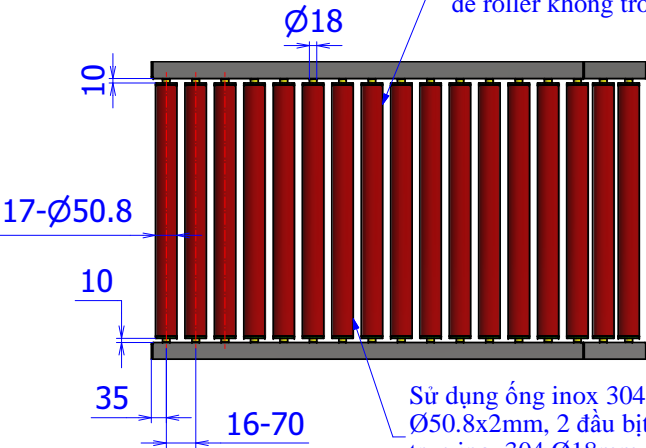
MẶT BĂNG TẢI

BẢNG DUNG SAI Dung sai góc: ≤ 0.5°	<L≤	0-6	6-30	30-120	120-400	400-1000
	GCCX	±0.05	±0.05	±0.1	±0.15	±0.2
	CG	±0.1	±0.2	±0.3	±0.5	±0.8



Thành băng tải sử dụng inox304, 2B dày 2mm hàn kín các góc cạnh gập CNC

Roller quay trơn tru, 2 đầu roller phải có vòng phanh trục để roller không trôi dọc trục khi hoạt động

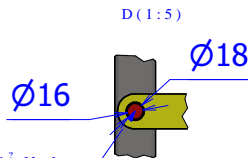


Sử dụng ống inox 304 làm Roller, Ø50.8x2mm, 2 đầu bịt nhựa chịu mài mòn, trục inox304 Ø18mm, 2 đầu bắt bulong M12 với thành băng tải (Số lượng: 17 cái)

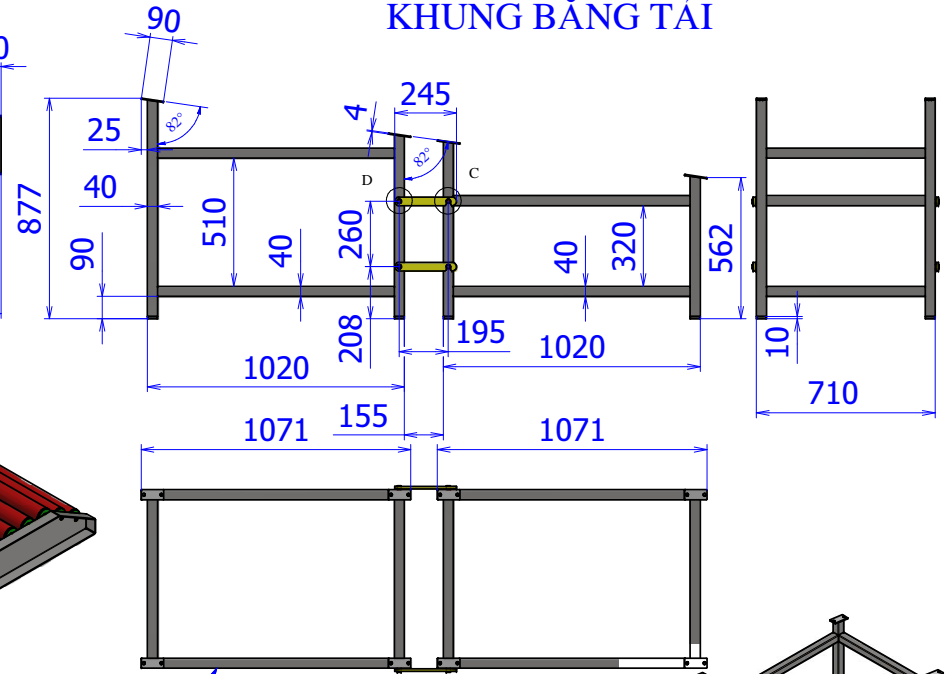
GHI CHÚ:

- Tất cả sử dụng vật liệu inox 304
- Mọi hàn chắc chắn, đẹp.
- Làm sạch mọi hàn và bavaria
- Vát mép cạnh sắc, nhọn

Trục Ø16 có hãm để linh không trượt ra ngoài



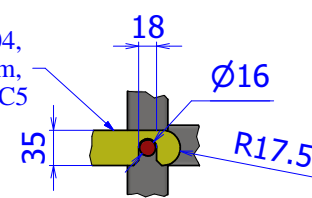
KHUNG BĂNG TẢI



Hộp inox 304, 40x40x2mm

Thanh link inox 304, 245x35, dày 10mm, 2 đầu bo tròn và vát C5

C (1:5)



NHÀ MÁY GIẾT MÒ PHA LÓC VÀ CHẾ BIẾN THỊT HEO					Dung sai	ISO	Vật liệu	
					Phương pháp chiếu		Khối lượng	59.03 kg
Nhiệm vụ	Họ và tên	Chữ kí	Ngày	Tên thiết bị	MẶT BĂNG TẢI + KHUNG		Phòng	Kỹ Thuật
T.Kế	Trình Đình Tùng		8/24/2022	Mã thiết bị			Lân sra	
K.Tra			2:55 PM	Tên chi tiết	MẶT BĂNG TẢI + KHUNG		Ngày sửa	
Xem Xét				Mã chi tiết	MẶT BĂNG TẢI		Bản vẽ số	
Phê Duyệt	Voraset Ranvongsanithichot			Gia công				